

# Les crues éclaires ou rapides à la Réunion

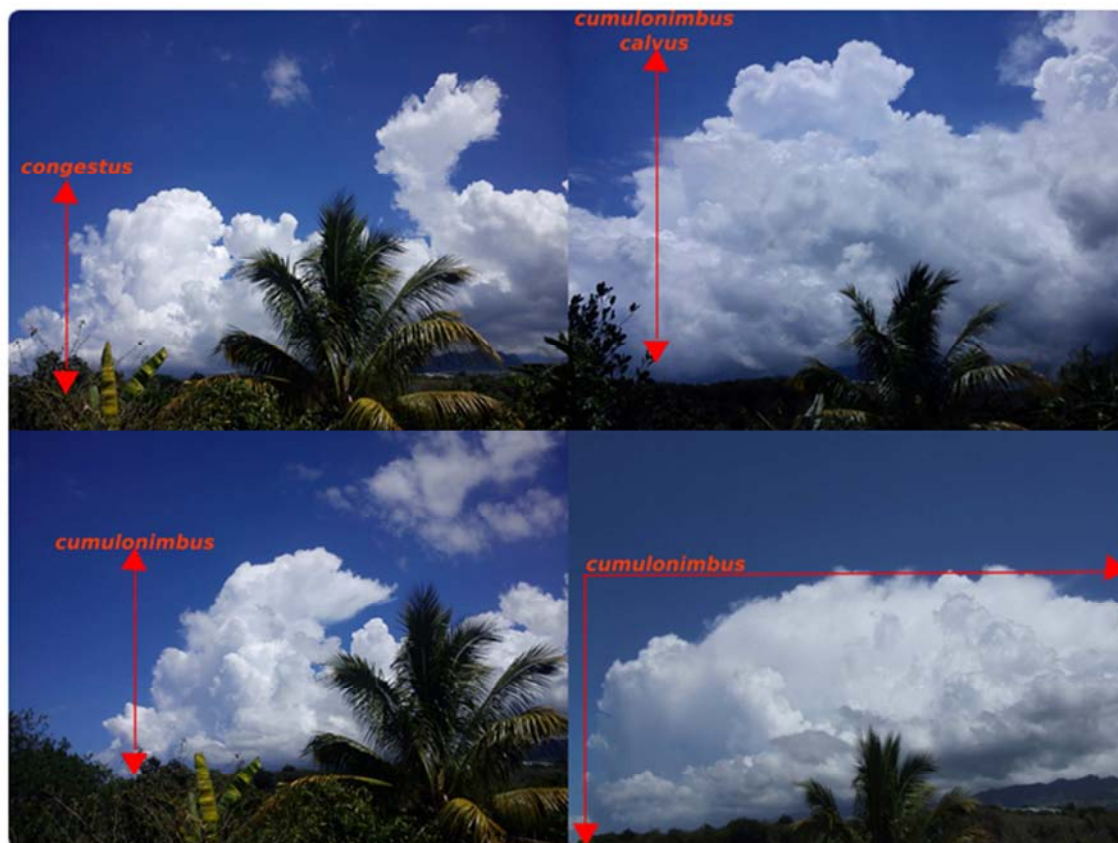
par [Meteoboy974](#) · Publié 9 janvier 2017 · Mis à jour 9 janvier 2017

⇒ En s'approchant de la saison estivale via l'intersaison (courte période après l'hiver et avant l'été), les périodes d'instabilités (fortes pluies) deviennent régulières. Il n'est pas rare d'avoir des crues rapides et soudaines sans le moindre cyclone, pré-front ou front.

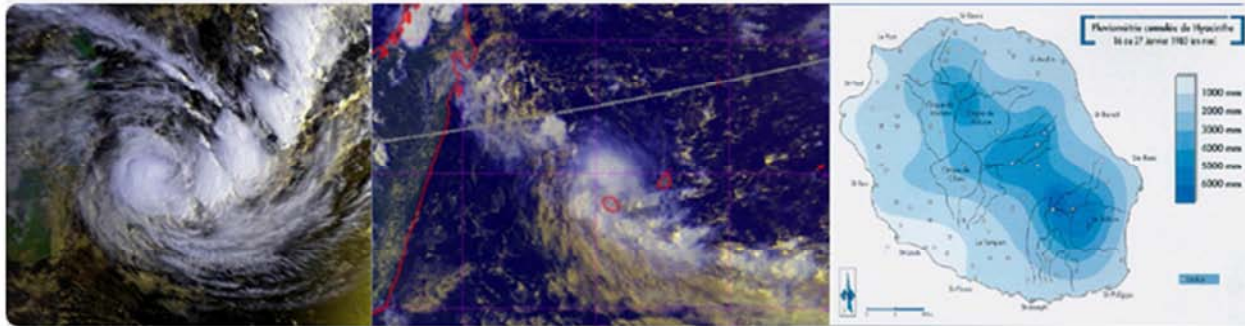
Ce phénomène est appelé **crue éclair**, ou pour les anglophiles, **flash-flood**. Ces crues éclaires se produisent plutôt les après-midis avec les développements orographiques (les gros nuages blancs) qui se forment sur les pentes ou dans les Hauts.

On distingue deux types de pluie qui peuvent déboucher sur les inondations :

**Les pluies intenses non-cycloniques.** Ces développements convectifs qui bourgeonnent généralement l'après-midi ou en fin de matinée sur le relief. Le potentiel d'instabilité (la C.A.P.E\* et le L.I.\* ...) et le taux d'humidité vont alors conditionner l'étendue et la quantité de pluie tombée du nuage convectif. Les types de nuages à pouvoir provoquer de telles pluies sont le cumulonimbus et le cumulus congestus entre autres. Un autre paramètre à également prendre en compte est la mobilité de la cellule orageuse. Mais nous verrons plus loin son extrême importance.



**les pluies intenses cycloniques (inondations lentes)** . Ces pluies peuvent là aussi générer des inondations surtout dans la durée (par exemple : la Saline, Ermitage...)



*première image : le cyclone Hyacinthe entre Madagascar et la Réunion .*

*deuxième image : Hyacinthe n'est qu'une Dépression Tropicale et se trouve à proximité Nord-Est de la Réunion*

*troisième image : pluies cumulées durant l'épisode de Hyacinthe, soit 12 jours . (6051 mm au cratère Commerson)*

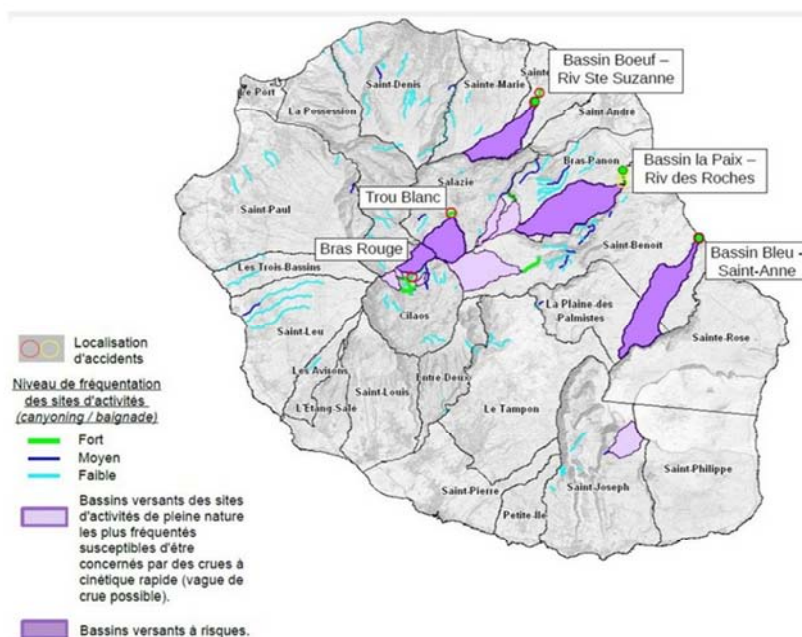
⇒ Mais ce sont bien les **pluies intenses non-cycloniques** qui peuvent aboutir aux crues éclaires/rapides . On va donc se focaliser sur celles-ci, ces gros nuages ressemblant à des choux-fleurs d'un blanc éclatant, qui se forment sur les pentes ou le relief durant les chaudes et instables après-midi estivales.

Vous avez peut être déjà vécu ce moment où soleil i pèt dans les Bas, alors qu'un filet d'eau ou un torrent s'écoulent sur les routes et ou dans les petites ravines .

Certains grammoun' disaient dans pareil cas "in tromb la pété dan lé O" .

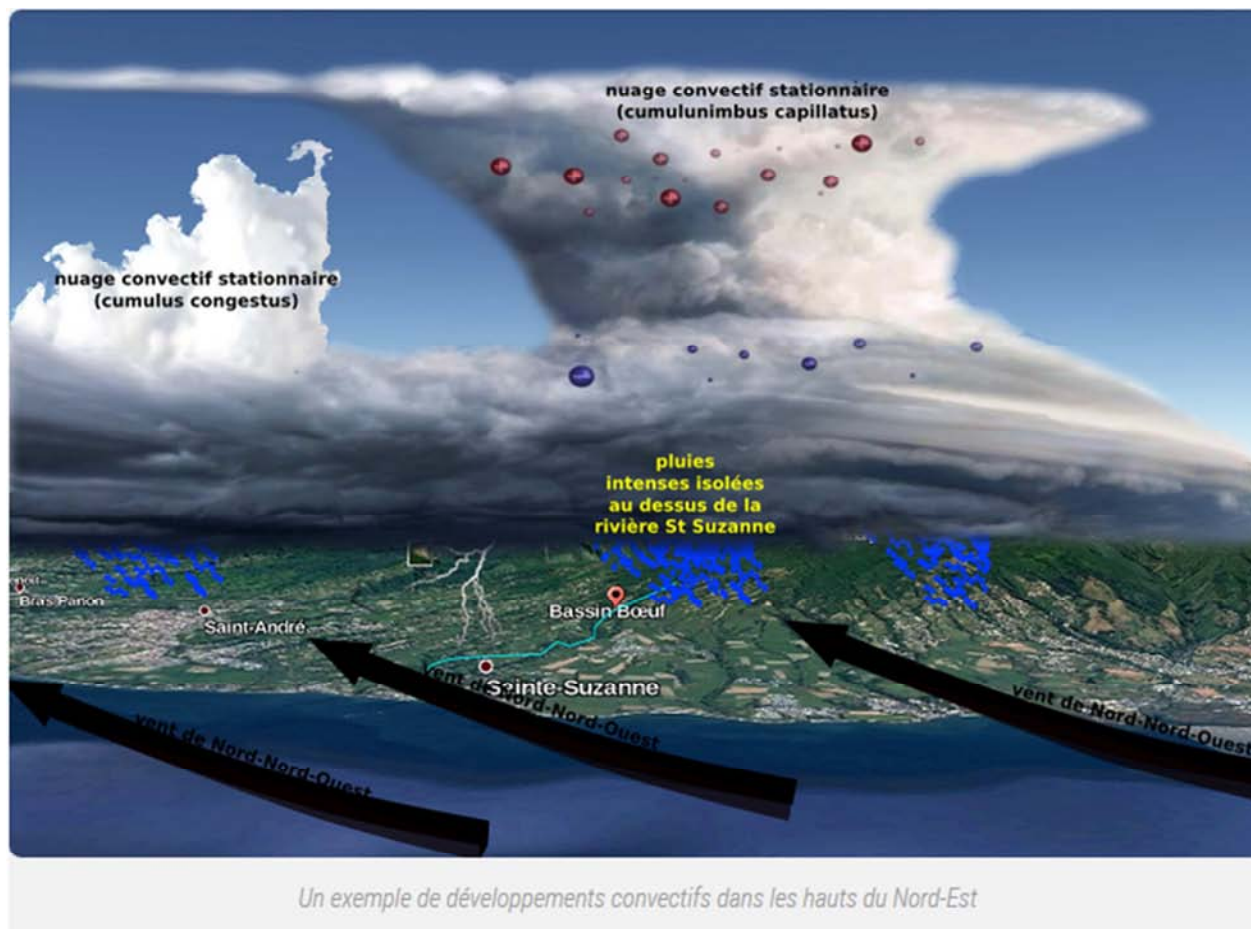
Parfois, ce trompe l'œil (soleil dans les Bas) est synonyme de tragédie, comme dernièrement le 03 décembre 2016 à la Ravine St Suzanne . À titre d'exemple ce jour-là , le niveau de l'eau à hauteur de la cascade Niagara qui était de 0,19 m à 12 h 40, était monté à 1,71 m à 13 h 30 .

Au cours des 15 dernières années, on dénombre une douzaine de décès . C'est pourquoi le Cellule de Veille Hydrologique a dressé un état des lieux afin d'identifier les secteurs à risque( carte ci-dessous) .



⇒ Les crues torrentielles se produisent donc à la suite de précipitations intenses associées à une réaction très rapide des cours d'eau (1 à 6 heures entre l'épisode pluvieux et la crue). Ces crues torrentielles/crues éclaires/flash flood apparaissent le plus souvent dans les bassins-versants à forte pente, se terminant par une simple rivière de plus ou moins petite dimension. L'effet entonnoir produit, concentre alors un énorme volume d'eau qui n'a d'autre choix que de s'écouler en gagnant de la vitesse.

On peut donc comprendre que les phénomènes pluvieux convectifs intenses et stationnaires au dessus de ces fameux bassins versants amplifient souvent ces crues, car le volume d'eau recueilli par cet entonnoir naturel est énorme ! C'est bien ce qui s'est passé lors de l'orage du 3 décembre 2016.



Un exemple de développements convectifs dans les hauts du Nord-Est

### ⇒ Les précautions à prendre

- Avant d'aller se baigner ou pique-niquer, informez-vous du temps
- Sur site, gardez un œil vers les Hauts et repérez la présence de pluie (sombre, orage lointain dans les Hauts, odeur de pluie, bruit de pluie dans les Hauts...) même si le temps est ensoleillé.
- Si vous constatez qu'il fait mauvais dans les Hauts, n'attendez pas les vigilances ou les alertes. Ils arrivent généralement alors que le phénomène est déjà en cours.
- En vous baignant, jetez le plus souvent un coup d'œil en amont



⇒ Un exemple vidéo de ces crues rapides qui en quelques minutes peuvent inonder ravines et bassins, transformant un endroit du dimanche et des vacances en endroit risqué .



⇒ Ce genre de crues éclairs peuvent se dérouler presque partout (hormis dans les zones polaires) . Par exemple, les Canyon au USA , dans le désert d'Australie, les steppes d'Afrique...

